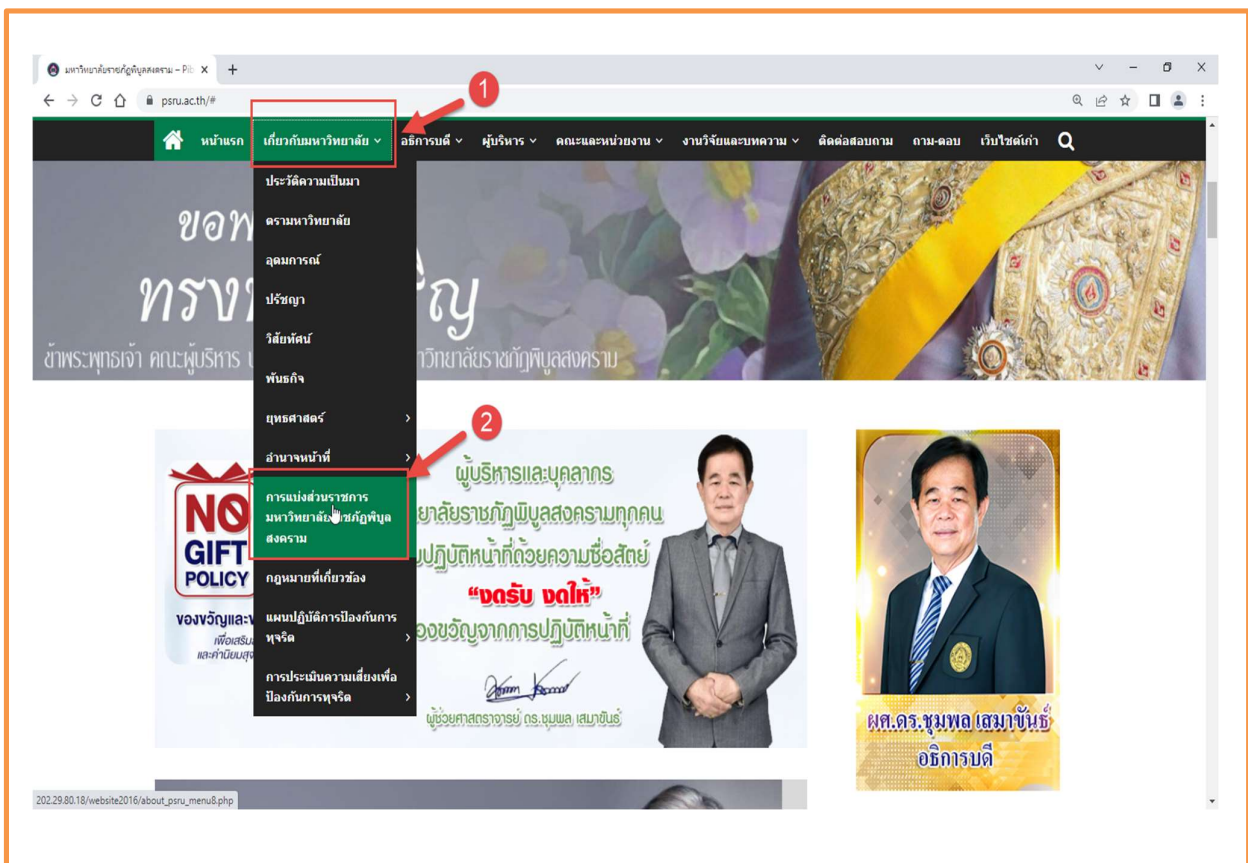
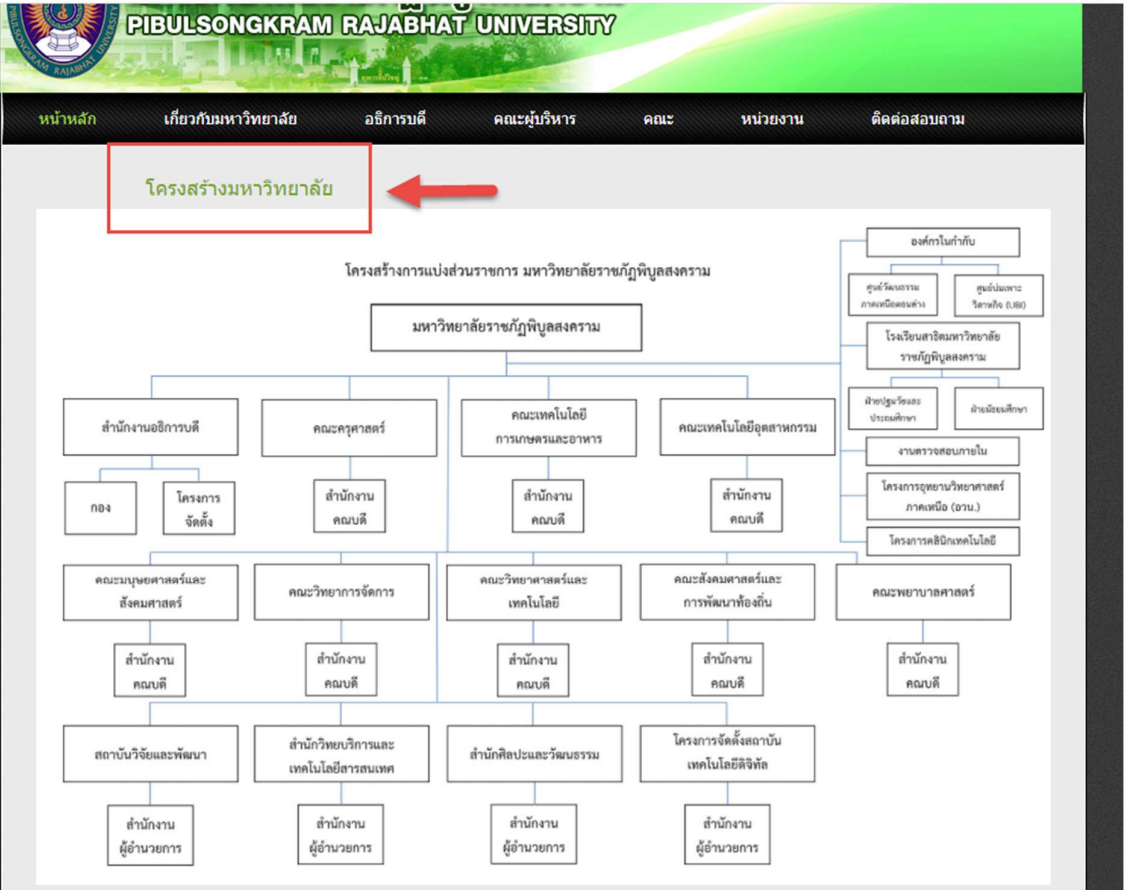


## 01 โครงสร้าง

มหาวิทยาลัยราชภัฏพิบูลสงคราม ได้มีการแสดงแผนผังโครงสร้างการแบ่งส่วนราชการของหน่วยงานโดยแสดงที่ตั้งตำแหน่งที่สำคัญและการแบ่งส่วนภายใน เช่น คณะ สำนัก สถาบัน กอง เป็นต้น การเข้าถึงข้อมูลบนเว็บไซต์ มหาวิทยาลัยราชภัฏพิบูลสงคราม บนเว็บไซต์หลักของมหาวิทยาลัย <https://www.psu.ac.th/> โดยเข้าถึงข้อมูลได้ที่เมนู **เกี่ยวกับมหาวิทยาลัย** เมนูย่อย **โครงสร้างมหาวิทยาลัยและการแบ่งส่วนราชการ** (การแบ่งส่วนราชการมหาวิทยาลัยราชภัฏพิบูลสงคราม) [http://202.29.80.18/website2016/about\\_psu\\_menu8.php](http://202.29.80.18/website2016/about_psu_menu8.php) ดังรูป



ภาพที่ 1 แสดงที่อยู่โครงสร้างและการแบ่งส่วนราชการของมหาวิทยาลัยราชภัฏพิบูลสงคราม



ภาพที่ 2 แสดงแผนผังโครงสร้างการแบ่งส่วนงานของมหาวิทยาลัยราชภัฏพิบูลสงคราม

หน้า ๓๑  
เล่ม ๑๒๒ ตอนที่ ๒๐ ก  
ราชกิจจานุเบกษา  
๘ มีนาคม ๒๕๕๘

**กฤษฎีกา**  
จัดตั้งส่วนราชการในมหาวิทยาลัยราชภัฏพิบูลสงคราม  
กระทรวงศึกษาธิการ  
พ.ศ. ๒๕๕๘

อาศัยอำนาจตามความในมาตรา ๖ และมาตรา ๑๑ วรรคหนึ่ง แห่งพระราชบัญญัติมหาวิทยาลัยราชภัฏ พ.ศ. ๒๕๕๖ รัฐมนตรีว่าการกระทรวงศึกษาธิการออกกฤษฎีกาไว้ ดังต่อไปนี้

ให้จัดตั้งส่วนราชการในมหาวิทยาลัยราชภัฏพิบูลสงคราม กระทรวงศึกษาธิการ ดังนี้

- (๑) สำนักงานอธิการบดี
- (๒) คณะครูเสกสรรค์
- (๓) คณะเทคโนโลยีการเกษตรและอาหาร
- (๔) คณะเทคโนโลยีอุตสาหกรรม
- (๕) คณะมนุษยศาสตร์และสังคมศาสตร์
- (๖) คณะวิทยาการจัดการ
- (๗) คณะวิทยาศาสตร์และเทคโนโลยี
- (๘) สถาบันวิจัยและพัฒนา
- (๙) สำนักวิทยบริการและเทคโนโลยีสารสนเทศ
- (๑๐) สำนักศิลปะและวัฒนธรรม

ให้ไว้ ณ วันที่ ๑ มีนาคม พ.ศ. ๒๕๕๘  
อติชัย โพธารามิก

ภาพที่ 3 แสดงประกาศการแบ่งส่วนราชการของมหาวิทยาลัยราชภัฏพิบูลสงคราม