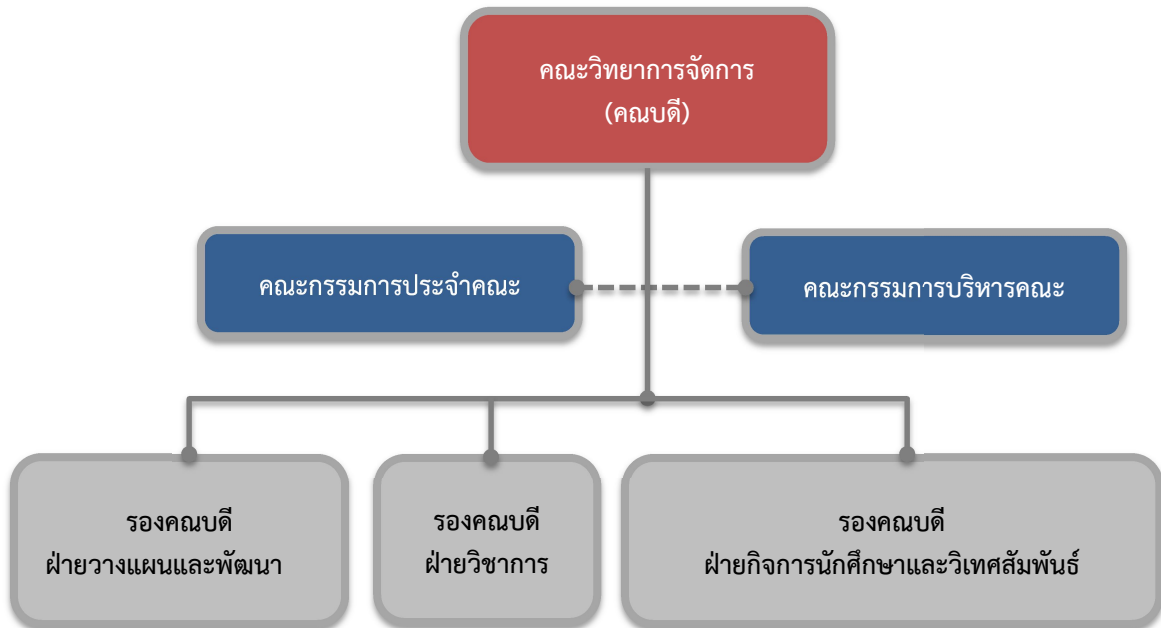


โครงสร้างการบริหารงานคณะวิทยาการจัดการ
มหาวิทยาลัยราชภัฏพิบูลสงคราม ปี 2562



โครงสร้างการบริหารงาน ฝ่ายบริหาร คณะวิทยาการจัดการ
มหาวิทยาลัยราชภัฏพิบูลสงคราม ปี 2562



คณบดีคณะวิทยาการจัดการ

รองคณบดีฝ่ายวางแผนและพัฒนา

สำนักงานคณบดี

งานบริหารทั่วไป

- หน่วยสารบรรณ
- หน่วยบุคคล
- หน่วยแผนและงบประมาณ
- หน่วยการเงินและบัญชี
- หน่วยพัสดุและครุภัณฑ์
- หน่วยเลขานุการและการประชุม
- หน่วยสวัสดิการ
- หน่วยโสตทัศนอุปกรณ์และการประชาสัมพันธ์
- หน่วยอาคารสถานที่
- หน่วยยานพาหนะ

งานบริการการศึกษา

- หน่วยส่งเสริมงานวิชาการ
- หน่วยหลักสูตรและแผนการเรียน
- หน่วยฝึกประสบการณ์วิชาชีพและสหกิจศึกษา
- หน่วยกำหนดตำแหน่งและแต่งตั้งให้ดำรงตำแหน่งทางวิชาการ
- หน่วยปฏิบัติการสาขาวิชาวิทยาศาสตร์
- หน่วยปฏิบัติการสาขาวิชาการท่องเที่ยวและบริการ
- หน่วยปฏิบัติการสาขาวิชาการจัดการ
- หน่วยปฏิบัติการสาขาวิชาการตลาด
- หน่วยปฏิบัติการสาขาวิชาการจัดการทรัพยากรมนุษย์
- หน่วยปฏิบัติการสาขาวิชาการจัดการเทคโนโลยีสารสนเทศ ทางธุรกิจ
- หน่วยปฏิบัติการสาขาวิชาการบัญชี
- หน่วยปฏิบัติการสาขาวิชาเศรษฐศาสตร์ธุรกิจ
- หน่วยปฏิบัติการสาขาวิชาการจัดการค้าปลีก
- หน่วยปฏิบัติการบัณฑิตศึกษา

งานบริการงานวิจัย
และบริการวิชาการ

- หน่วยสนับสนุนการบริการวิชาการ
- หน่วยสนับสนุนการวิจัยและเผยแพร่
- หน่วยสนับสนุนการฝึกอบรม
- หน่วยสนับสนุนศูนย์ที่ปรึกษาวิจัยและบริการวิชาการ
- หน่วยพัฒนาระบบคอมพิวเตอร์และเทคโนโลยีสารสนเทศ

งานกิจการนักศึกษาและ
ทำนุบำรุงศิลปวัฒนธรรม

- หน่วยกิจการนักศึกษา และพัฒนา
นักศึกษา
- หน่วยทำนุบำรุงศิลปวัฒนธรรม
- หน่วยศูนย์แนะแนวอาชีพ และ
ศิษย์เก่าสัมพันธ์
- หน่วยประกันคุณภาพการศึกษา